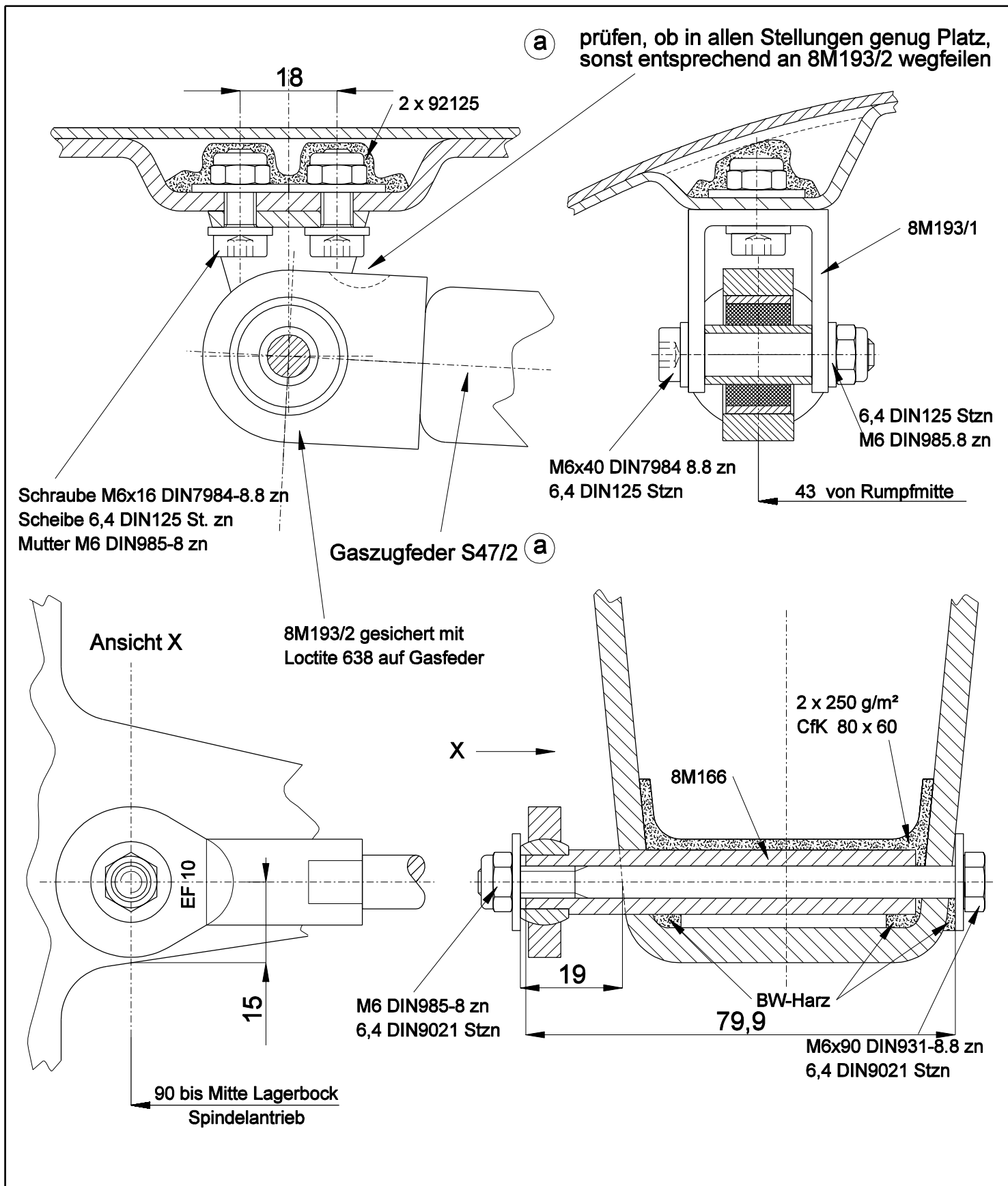



- Gegenstand : Gaszugfeder
- Betroffen : DG-800B
- Dringlichkeit : Im Falle des Versagens der Gasfeder
- Vorgang : Bei einigen DG-800B kam es vor, dass der vordere Anschluss der Gaszugfeder im Rumpf versagte. Durch die Triebwerksvibrationen wurde die Bohrung im Kopf der Gasfeder zu einem Langloch. Für DG-800B, bei denen dieser Fehler auftritt, wurde eine Modifikation entwickelt, bei der die Gasfeder vorne mit einem Gummielement (Ultrabuchse) versehen ist.
- Maßnahmen :  
1. Ausbau der Gasfeder gemäß WHB Anschnitt 4.13.  
2. Ausbau der vorderen Lagerbocks.  
3. Einbau des neuen Lagerbocks 8M193/1 gemäß Zeichnung 8M194.  
4. Einbau der neuen Gasfeder S47/2 gemäß Zeichnung 8M194 und WHB Anschnitt 4.13.
- Material : Zeichnung 8M194  
1 Stck. Gaszugfeder Version mit Ultrabuchse S47/2  
1 Stck. Lagerbock 8M193/1  
2 Stck. Schraube M6x16 DIN7984-8.8 zn  
1 Stck. Schraube M8x50 DIN7984 8.8 zn  
1 Stck. Scheibe 8,4 DIN125 St zn  
1 Stck. Stoppmutter M8 DIN985-8 zn  
3 Stck. Scheibe 6,4 DIN125 St zn  
1 Stck. Stoppmutter M6 DIN985-8 zn
- Gewicht und Schwerpunktlage : Einfluss vernachlässigbar
- Hinweise : Die Maßnahmen können vom Halter durchgeführt werden.

Bruchsal den 3.02.2006

Bearbeiter:  
Dipl. Ing. Wilhelm Dirks

Dieses Service Info wurde mit der Technischen Mitteilung DG-G-04 am 23. April 2008 durch die EASA zugelassen.  
Zulassungs-Nr. EASA.AC.09568



Toleranzen nach Arbeitsanweisung BA 1		Tag	Name	DG Flugzeugbau GmbH 76646 Bruchsal Otto-Lilienthal-Weg 2
Schweißen nach Arbeitsanweisung SA 1		Gez.	14.10.04 W.Dirks	
		Gepr.		
		Norm.		 <b>8M194</b>
		Maßstab	<b>1:1</b>	
		Maße ohne Toleranzang. nach:		
<b>Gaszugfeder Einbau Version mit Ultrabuchse Umrüstung bei DG-800B</b>				
a	S47/2	2.02.06	W.Dirks	
Ausg.	Änderung	ÄM	Tag	Name