

- Gegenstand : Überprüfung der Kühlwasserpumpe
- Betroffen : DG-800B, DG-500MB alle W.Nr.
- Dringlichkeit : bei Bedarf
- Vorgang : Falls die Kühlflüssigkeitstemperatur CHT im Steigflug den Wert von 95°C überschreitet, obwohl genug Kühlflüssigkeit vorhanden ist und auch Entlüften der Anlage keine Verbesserung bringt, sollte die Leistung der Kühlwasserpumpe überprüft werden.
- Maßnahmen :
 1. Triebwerk ausfahren
 2. Den Kühlwasserschlauch (DG-800B: s. WHB Diagramm 9 Teil 5 / DG-500MB: s. WHB Diagramm 12 Teil 4)) oben am Kühler lösen. Prüfadapter W59 einsetzen und mit Schlauchschelle sichern. Instrumentenschlauch Ø5mm innen auf Adapter aufstecken und in ein kalibriertes Gefäß halten.
 3. Die Zündung einschalten und die Zeit für die Förderung von 0,2 Liter Kühlflüssigkeit messen. Dann Zündung sofort wieder ausschalten, sonst kann die Pumpe Luft ziehen, die Entlüftung ist dann schwierig.. Normaler Wert wäre 15 bis 20 Sekunden.
 4. Falls der Wert über 25 Sekunden liegt, so ist die Kühlwasserpumpe verschlissen und muss ausgetauscht werden. Test nach dem Tausch der Pumpe erneut durchführen.
 5. Falls das Wasser nicht aus dem Schlauch, sondern aus dem Kühler kommt, so ist die Pumpe verpolt angeschlossen und die Anschlüsse müssen umgetauscht werden. Die Anschlüsse befinden sich in der Leitung direkt bei der Pumpe.
 6. Adapter entfernen und Kühlwasserschlauch wieder anschließen.
 7. Kühlerdeckel öffnen. Die Kühlflüssigkeit wieder in den Kühler einfüllen, falls nötig nachfüllen.
 8. Kühlkreislauf gemäß WHB Abschnitt 4.15.1 entlüften.

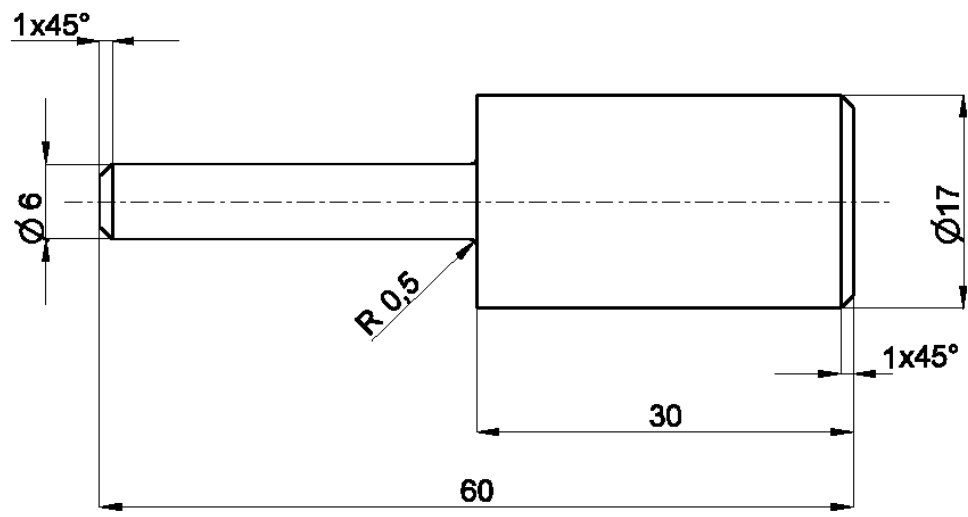
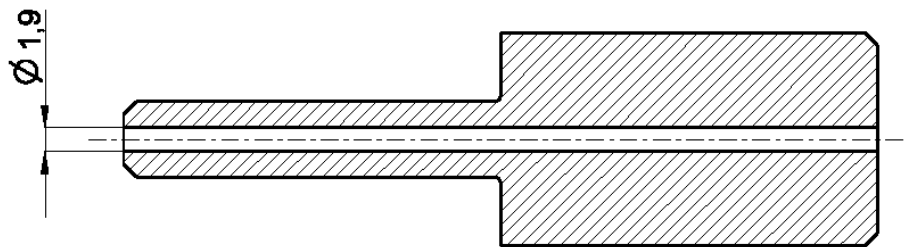
Wichtiger Hinweis: Die Pumpen werden von DG mit einem Flachstecker auf dem + Kabel und einer Flachsteckhülse auf dem – Kabel geliefert, damit die Kabel beim Einbau nicht verpolt angeschlossen werden können. Bei älteren DG-800B war dies nicht der Fall. Beim Einbau einer neuen Pumpe muss deshalb der flugzeugseitige Anschluss wie folgt geändert werden: Am – Kabel (Nr. 017) muss die Flachsteckhülse entfernt werden und ein Flachstecker 6,3mm aufgecrimpt werden.

Wichtiger Hinweis: Die angegebenen Zeiten gelten für Raumtemperatur, bei tieferen Temperaturen sind die Zeiten etwas länger.
- Material : Prüfadapter W59 mit 0,5m Instrumentenschlauch Ø5mm innen.
Falls erforderlich:
destilliertes Wasser
Glykol
60001201 Elektrische Wasserpumpe Webasto U4810 modifiziert
Flachstecker 6,3mm
2 Schrumpfschlauchabschnitte
- Hinweise : Die Durchführung aller Maßnahmen kann durch den Halter erfolgen.
Ein Verweis auf diese Anweisung wird bei der nächsten Handbuchrevision mit in die Handbücher aufgenommen.

Bruchsal den 12.07.2002 ergänzt 31.10.2002


Bearbeiter:
Dipl. Ing. Wilhelm Dirks

Originalzustand		neue Pumpe	
Datum		Datum	
Motorlaufzeit		Motorlaufzeit	
gemessene Zeit Sekunden		gemessene Zeit Sekunden	



Teil 1	Stück 1
Oberflächenschutz: /	
Werkstoff: Messing beliebig	

material: brass

Toleranzen nach Arbeitsanweisung BA 1					Tag	Name	DG Flugzeugbau GmbH 76646 Bruchsal Otto-Lilienthal-Weg 2
Schweißen nach Arbeitsanweisung SA 1					Gez.	18.06.02 W. Dirks	
					Gepr.		
					Norm.		 W59
					Maßstab	Prüfadapter test adapter	
					2:1		
					Maße ohne Toleranzang. nach:		
Ausg.	Änderung	AM	Tag	Name			